



Étage(s) : 2, 3, 4, 5, 6 et 7

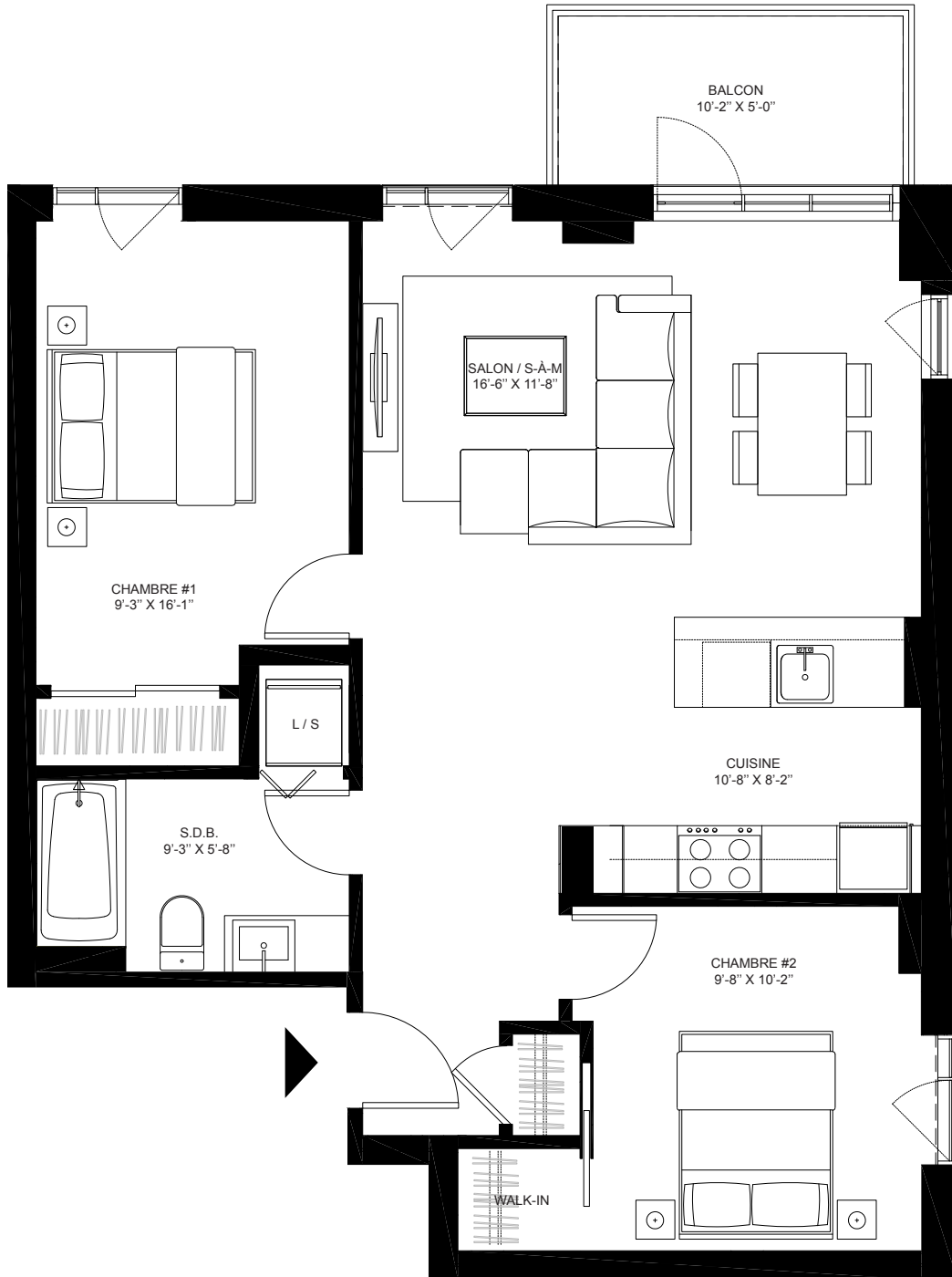
Unité(s) : 218, 318, 418, 518, 616 et 716

Chambre(s) : 2

Salle de Bain(s) : 1

Superficie : 797 Pi.ca

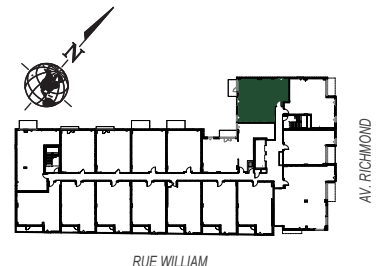
Balcon : 54 Pi.ca



*Le plan montré a subi une rotation par rapport au plan clé.

*The plan shown has been rotated in relationship to the key plan.

Échelle: 3/16"= 1'-0"



Plan clé (Étage 2)

Loyer / Rent : _____
 Frais de casier / Locker fee : _____
 Frais de stationnement / Parking space fee : _____
 *Loyer total mensuel / *Total Monthly Rent : _____

La superficie brute et les dimensions de pièces montrées sur les plans sont approximatives et peuvent varier. La superficie est calculée à la face extérieure des murs extérieurs et au centre des cloisons mitoyennes et des corridors communs. Le Propriétaire peut modifier les plans sans préavis ou consulter le Locataire afin de tenir compte des révisions des ingénieurs en mécaniques et électriques et/ou aux conditions uniques du chantier. Le mobilier est montré à titre information seulement. *Loyer, promotions et disponibilités sont à sujet à changement sans préavis.

Gross area and room dimensions shown on the plan are approximate and may vary. The area is calculated on the outside of the exterior walls and the center of the dividing walls and common corridors. The Landlord may change the plans without notice or consulting with the Renter in order to accommodate revisions of mechanical and electrical engineers and / or unique site conditions. The furniture is shown for information purposes only. *Rent, promotions and availability are subject to change without notice.

INITIALES	
LOCATAIRE (1)	LOCATAIRE (2)