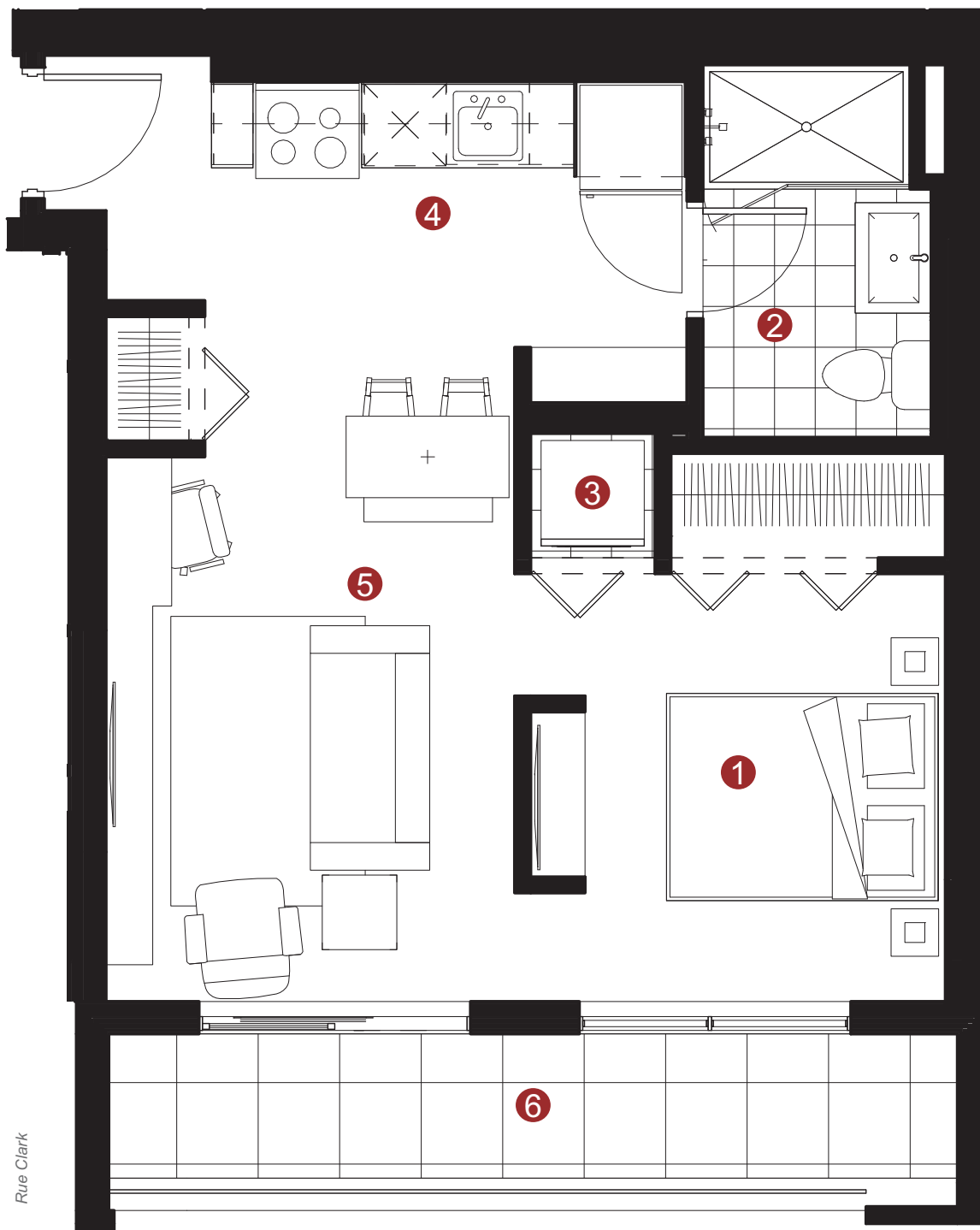
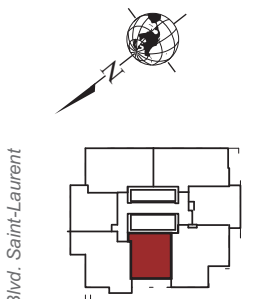




TYPE	SUPERFICIE	CHAMBRES	ÉTAGES	UNITÉ(S)
<b>D5</b>	<b>510pi<sup>2</sup></b>	<b>1</b>	6e, 7e, 8e, 9e, 10e, 11e, 12e, 14e, 15e, 16e, 17e, 18e, 19e, 20e	04



- ① CHAMBRE 1  
10'-4" X 8'-8"
- ② SALLE DE BAIN  
9'-0" X 5'-6"
- ③ L/S  
3'-0" X 3'-0"
- ④ CUISINE  
11'-6" X 5'-6"
- ⑤ AIRE DE VIE  
20'-0" X 9'-10"
- ⑥ BALCON  
20'-6" X 3'-5"



Blvd. de MAisonneuve

**MONDEV.ca**  
condos urbains

Loyer: \_\_\_\_\_

Locker: \_\_\_\_\_

Stationnement: \_\_\_\_\_

Prix: Chauffage, électricité, et eau chaude incluse \_\_\_\_\_

Client: \_\_\_\_\_  
LETTRES MOULÉES

\_\_\_\_\_  
SIGNATURE

Date: \_\_\_\_\_  
MM/JJ/AAAA

WWW.MONDEV.CA

LA SUPERFICIE EST MESURÉE À L'EXTÉRIEUR DES MURS EXTÉRIEURS ET AU CENTRE DES MURS MITOYENS. TOUTES LES DIMENSIONS ET SUPERFICIES SONT FOURNIES À TITRE INDICATIF SEULEMENT ET PEUVENT CHANGER SANS PRÉAVIS. LA POSITION DES FENÊTRES EST DONNÉE INDICATIF SEULEMENT ET L'EMPLACEMENT DES FENÊTRES PEUT VARIER D'UN UNITÉ CONDO À L'AUTRE, CONSULTER LE PLAN D'ÉTAGE POUR PLUS PRÉCISION. LE CLIENT, EN APPOSANT SA SIGNATURE, ACCEPTE LES CONDITIONS ÉNUMÉRÉES CI-DESSUS AINSI QUE LES DISPOSITIONS DU PLAN CI-HAUT.