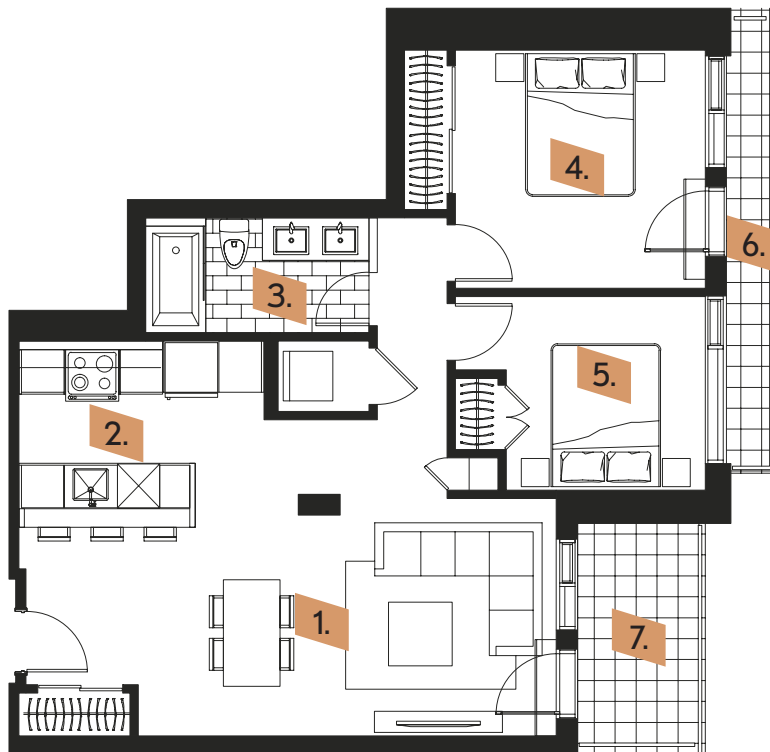


Plan de l'appartement



Informations générales

Loyer : _____ \$

Étage (s) : 5^e

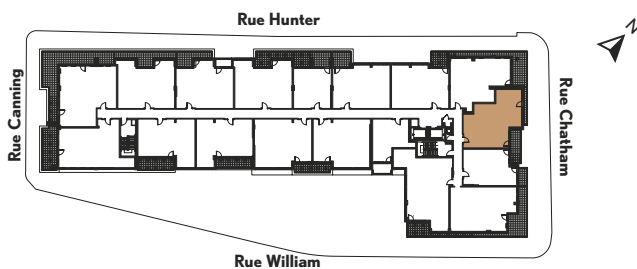
Chambre (s) : 2

Salle (s) de bain : 1

Dimension des pièces

- 1. Salon & Salle à manger
19' - 08" x 11' - 02"
- 2. Cuisine
11' - 06" x 08' - 09"
- 3. Salle de bain
10' - 06" x 05' - 05"
- 4. Chambre principale
11' - 09" x 11' - 02"
- 5. Chambre #2
09' - 04" x 09' - 01"
- 6. Terrasse
02' - 04" x 21' - 04"
- 7. Terrasse
06' - 00" x 10' - 05"

Plan d'ensemble



La superficie brute et les dimensions de pièces montrées sur les plans sont approximatives et peuvent varier. Le Propriétaire peut modifier les plans sans préavis ou consulter le Locataire afin de tenir compte des révisions des ingénieurs en mécanique et électriques et/ou aux conditions uniques du chantier. Le mobilier est montré à titre information seulement. *Loyer, promotions et disponibilités sont à sujet à changement sans préavis.

Gross area and room dimensions shown on the plan are approximate and may vary. The Landlord may change the plans without notice or consulting with the Renter in order to accommodate revisions of mechanical and electrical engineers and / or unique site conditions. The furniture is shown for information purposes only. *Rent, promotions and availability are subject to change without notice.